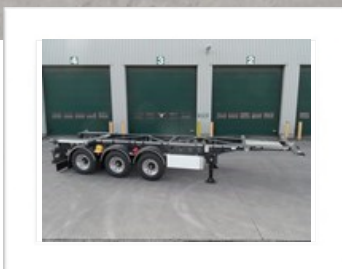
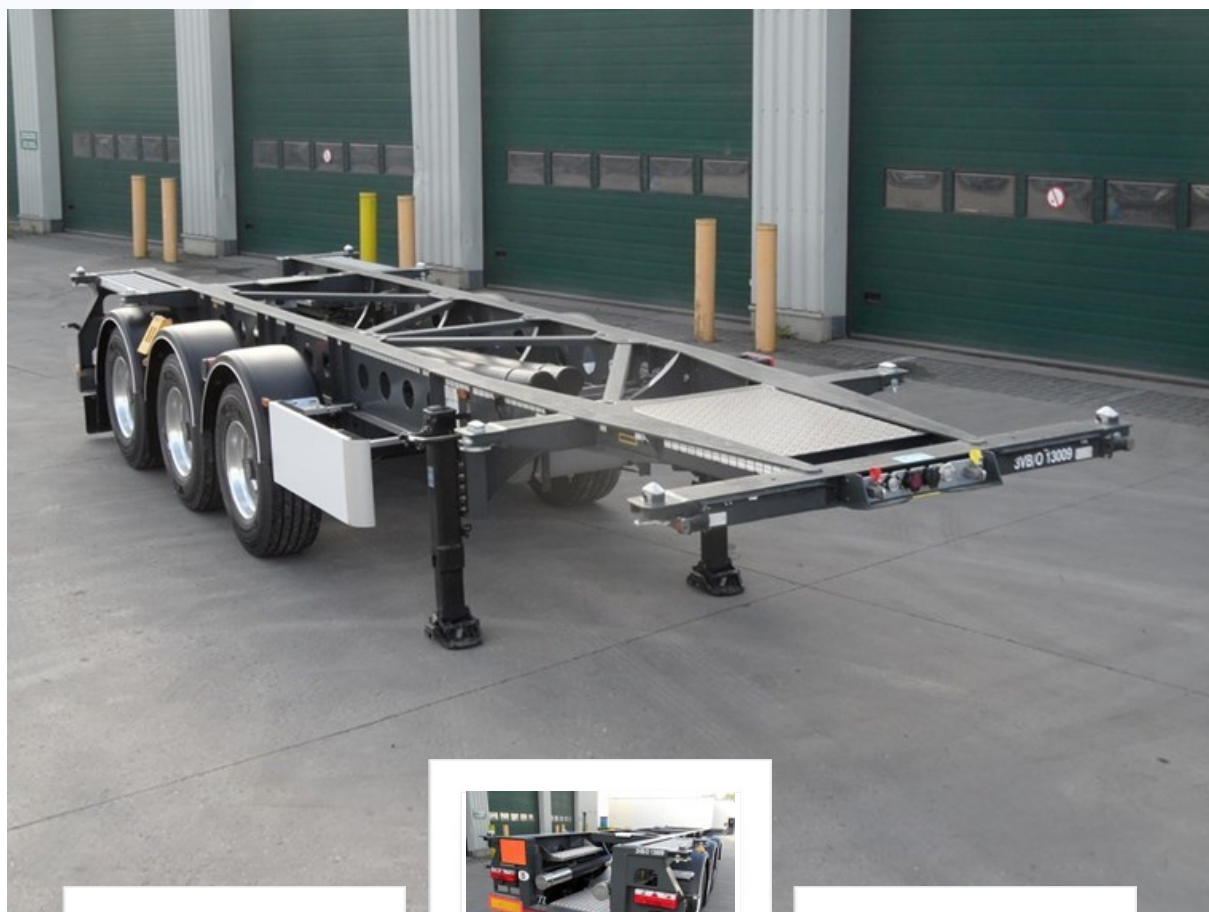




**TRUCKS & TRAILERS**  
VERHUUR ~ VERKOOP ~ HUURKOOP

**VAN HOOL - Tankcontainerchassis - 30ft / 20ft**



## MORE INFORMATION

**Centraal number**

+32 (0) 3 569 03 07

**Peter Tratsaert**

+32 (0) 496 58 97 57

**Piet Debruyn**

+32 (0) 498 12 54 07

**Bert Clabots (Intermodaal)**

+32 (0) 477 67 18 69

- Foto's kunnen afwijken van de beschreven uitvoering.

- Steeds onder voorbehoud van beschikbaarheid, statistiek verzekering en acceptatie door onze financiële directie.

[www.atlrenting.eu](http://www.atlrenting.eu)



**TRUCKS & TRAILERS**  
VERHUUR ~ VERKOOP ~ HUURKOOP

## VAN HOOL - Tankcontainerchassis - 30ft / 20ft

### GEWICHTEN

- Leeggewicht (kg) +- 3.450

### AFMETINGEN

- Lengte (mm) +- 9.653
- Breedte (mm) +- 2.500
- Koppelhoogte (mm) +- 1.150

### CHASSISRAAM

- Zonder zwanenhals

### KOPPELING

- Koppelpen 2"

### STEUNPOTEN

- Merk BPW S-feet
- Slingerbediend

### ASSENSTEL

- Aantal 3 x 9.000 kg
- Merk BPW ECO Plus (diam. 430mm)
- Starre as(sen) 3 (1.310/1.410 mm)
- Luchtvering
- Hef- en daalventiel

### BANDEN EN WIELEN

- Bandenmaat 6 x 385/65 R22.5
- Geen reservewiel
- Aluminium velgen - bolling ET 0

### REMSYSTEEM

- Schijfremmen

### VERLICHTING

- Meerkamer achterlichten
- LED zijverlichting
- LED breedtelichten
- 2 x 7-polige stekker
- 1 x 15-polige stekker

### CONTAINERS

- 1 x 30 ft
- 1 x 20 ft - centraal

### DIVERSE

- 2 wielkeggen
- Arbeidsplatform achter 20ft (links + midden (laag) + rechts)
- RVS lekbak
- Loopvlak langs lekbak
- Slangenkokers 2 (diam. 160mm / Lengte = 6.000 mm)
- ADR - brandblusser
- ADR - bord
- ADR - aardingspin
- Open constructie achteraan
- Arbeidsplatform vooraan tussen 30ft / 20ft

### SCHILDERING

- Chassis RAL 7016 - Antracietgrijs