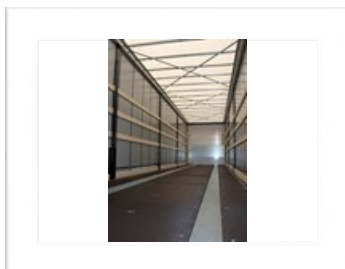




TRUCKS & TRAILERS
WYNAJEM ~ LEASING ~ SPRZEDAŻ

KÖGEL (KS / KK) - Naczepy kurtynowe - Certyfikat XL



WIĘCEJ INFORMACJI

Numer telefonu

+48 61 651 58 87

- Zdjęcia mogą odbiegać od wspomnianych w specyfikacji.
- Ostateczną decyzję w kwestii zawarcia umowy podejmuje Zarząd ATL RENTING sp. z o.o. po konsultacji z Działem Finansowym spółki.

www.atlrenting.eu



TRUCKS & TRAILERS
WYNAJEM ~ LEASING ~ SPRZEDAŻ

KÖGEL (KS / KK) - Naczepy kurtynowe - Certyfikat XL

WAGA

- Masa własna (kg) +- 6.464

WYMIARY

- Długość wewnętrzna +- 13.620 (mm)
- Szerokość wewnętrzna +- 2.480 (mm)
- Wysokość wewnętrzna +- 2.710 - 2.760 (mm)
- Wysokość bocznego otworu +- 2.630 - 2.680 (mm)
- Wysokość siedła +- 1.150 (mm)

RAMA

- Bez łabędziej szyi
- Profil krawędzi Variofix

ŁĄCZENIE

- Sworzeń królewski 2"

NOGI PODPOROWE

- Marka JOST "MODUL"
- Z korbą

OSIE

- Liczba 3
- Marka SAF Intradisc / KTA
- Sztywna oś (sztywne osie) 3 x 9.000 kg
- Zawieszenie pneumatyczne
- Zawód podnoszenia i opuszczania skrzyni ładunkowej

KOŁA I OPONY

- Rozmiar opon 6 x 385/65 R22.5
- Brak koła zapasowego
- Felgi stalowe - 120 głębokość przetłoczenia

SYSTEM HAMULCOWY

- Hamulce tarczowe

OŚWIETLENIE

- Wielokomorowe światła tylne
- Boczne światła obrysowe typu LED
- Tylne światła obrysowe typu LED
- 2x 7 stykowe gniazda
- 1 x 15 stykowe gniazdo

PODŁOGA

- Podłoga antypoślizgowa 30 mm ze sklejki pokrytej folią fenolową
- Pierścienie do mocowania ładunku 13 pary

NADWOZIE

- Naczepa kurtynowa
- Kłonicie 3 pary
- Dach przesuwany VERSUS

INNE

- Certyfikat XL EN 12642 XL
- Drabinka
- Kosz koła zapasowego na 2 koła (standard)
- Skrzynka narzędziowa

KOLORYSTYKA

- Podwozie RAL 9005 - Czarny
- Ściana przednia RAL 9006 - Srebrny Szary
- Boki RAL 9006 - Srebrny Szary LUB Sioen 5025 - Niebieski
- Tył RAL 9006 - Srebrny Szary
- Inne kolory na życzenie, uwarunkowane dostępnością w magazynie

OPCJE

- Winda załadownicza Dhollandia 2.000 kg
- Dostępność uzależniona od stanów magazynowych
- Dodatkowe wyposażenie na życzenie klienta