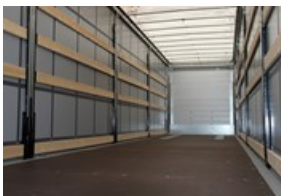




**TRUCKS & TRAILERS**  
VERHUUR ~ VERKOOP ~ HUURKOOP

**SCHMITZ (SR) - Schuifzeiloplegger - XL Certificaat**



## MORE INFORMATION

**Centraal number**

+32 (0) 3 569 03 07

**Peter Tratsaert**

+32 (0) 496 58 97 57

**Piet Debruyn**

+32 (0) 498 12 54 07

**Bert Clabots (Intermodaal)**

+32 (0) 477 67 18 69

- Foto's kunnen afwijken van de beschreven uitvoering.

- Steeds onder voorbehoud van beschikbaarheid, statistiek verzekering en acceptatie door onze financiële directie.

[www.atlrenting.eu](http://www.atlrenting.eu)



**TRUCKS & TRAILERS**  
VERHUUR ~ VERKOOP ~ HUURKOOP

## SCHMITZ (SR) - Schuifzeiloplegger - XL Certificaat

### GEWICHTEN

- Leeggewicht (kg) +- 6.629

### AFMETINGEN

- Lengte inw. (mm) +- 13.620
- Breedte inw. (mm) +- 2.480
- Hoogte inw. (mm) +- 2.680 - 2.780
- Insteekhoogte (mm) +- 2.600 - 2.700
- Koppelhoogte (mm) +- 1.150

### CHASSISRAAM

- Zonder zwanenhals
- Randprofiel Doorlopende sjorgaten

### KOPPELING

- Koppelpen 2"

### STEUNPOTEN

- Merk JOST - 24.000 kg
- Slingerbediend

### ASSENSTEL

- Aantal 3
- Merk ROTOS
- Starre as(sen) 3 x 9.000 kg
- Luchtvering
- Hef- en daalventiel

### BANDEN EN WIELEN

- Bandenmaat 6 x 385/65 R22.5
- Geen reservewiel
- Stalen velgen - bolling 120

### REMSYSTEEM

- Schijfremmen

### VERLICHTING

- Meerkamer achterlichten
- LED zijverlichting
- LED breedtelichten
- 2 x 7-polige stekker
- 1 x 15-polige stekker

### VLOER

- Platenvloer 28 mm
- Sjorogen 13 paar

### OPBOUW

- Schuifzeil
- Middenrongen 3 paar
- Schuifdak VARIOS

### DIVERSE

- XL-Certificaat EN 12642 XL
- TUV-Certificaat LS0805260Z1
- Opstapladder
- Reservewielhouder voor 2 wielen (korf)

### SCHILDERING

- Chassis Gegalvaniseerd
- Voorzijde RAL 9006 - Zilvergrijs
- Zijkanten RAL 9006 - Zilvergrijs OF Sioen 5025 - Blauw
- Achterzijde RAL 9006 - Zilvergrijs
- Andere kleuren op aanvraag en onder voorbehoud stock

### OPTIES

- Onderschuivende Dhollandia 2.000 kg laadklep
- Onder voorbehoud stock
- Andere opties op aanvraag