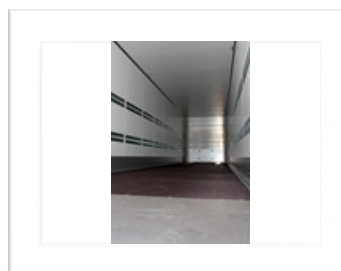




**TRUCKS & TRAILERS**  
VERHUUR ~ VERKOOP ~ NETTO LEASE

**SCHMITZ (BSR) - Box oplegger - XL Certificaat**



## VOOR MEER INFORMATIE

**Centraal nummer**

+31 (0) 165 52 63 63

**Robin Huizer (Noord | West Nederland)**

+31 (0) 6 11 33 20 83

**Bert Clabots (Oost-Nederland)**

+32 (0) 477 67 18 69

**Bas Van Male (Zuid-Nederland)**

+31 (0) 6 21 21 05 04

**Richard Bouwman (North | Oost Nederland)**

+31 (0) 6 50 26 48 84

- Foto's kunnen afwijken van de beschreven uitvoering.

- Steeds onder voorbehoud van beschikbaarheid, statistiek verzekering en acceptatie door onze financiële directie.

[www.atlrenting.eu](http://www.atlrenting.eu)



**TRUCKS & TRAILERS**  
VERHUUR ~ VERKOOP ~ NETTO LEASE

## SCHMITZ (BSR) - Box oplegger - XL Certificaat

### GEWICHTEN

- Leeggewicht (kg) +- 7.431

### AFMETINGEN

- Lengte inw. (mm) +- 13.625
- Breedte inw. (mm) +- 2.480
- Hoogte inw. (mm) +- 2.700
- Koppelhoogte (mm) +- 1.175

### CHASSISRAAM

- Zonder zwanenhals

### KOPPELING

- Koppelpen 2"

### STEUNPOTEN

- Merk Jost
- Slingerbediend

### ASSENSTEL

- Aantal 3
- Merk ROTOS SCB
- Starre as(sen) 3 x 9.000 kg
- Luchtvering
- Hef- en daalventiel

### BANDEN EN WIELEN

- Bandenmaat 6 x 385/65 R22.5
- Geen reservewiel
- Stalen velgen - bolling 120

### REMSYSTEEM

- Schijfremmen

### VERLICHTING

- Meerkamer achterlichten
- LED zijverlichting
- LED breedtelichten
- 2 x 7-polige stekker
- 1 x 15-polige stekker

### VLOER

- Platenvloer 28 mm

### OPBOUW

- Box FP30, licht geïsoleerd
- Bindrail(s) 2 (1 x 700 mm + 1 x 1.500 mm)

### DIVERSE

- XL-Certificaat EN 12642 XL
- Opstapladder
- Reservewielhouder voor 2 wielen (korf)
- Traanplaat op vloer (laatste 1200 mm)

### SCHILDERING

- Chassis Gegalvaniseerd
- Voorzijde RAL 9010 - Wit
- Zijkanten RAL 9010 - Wit
- Achterzijde RAL 9010 - Wit

### OPTIES

- Onder voorbehoud stock