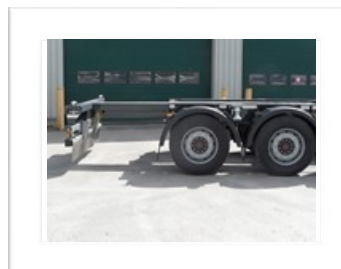
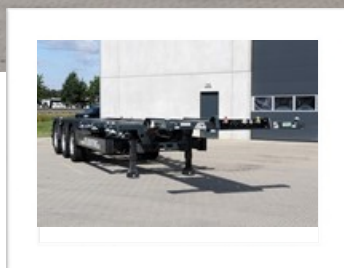
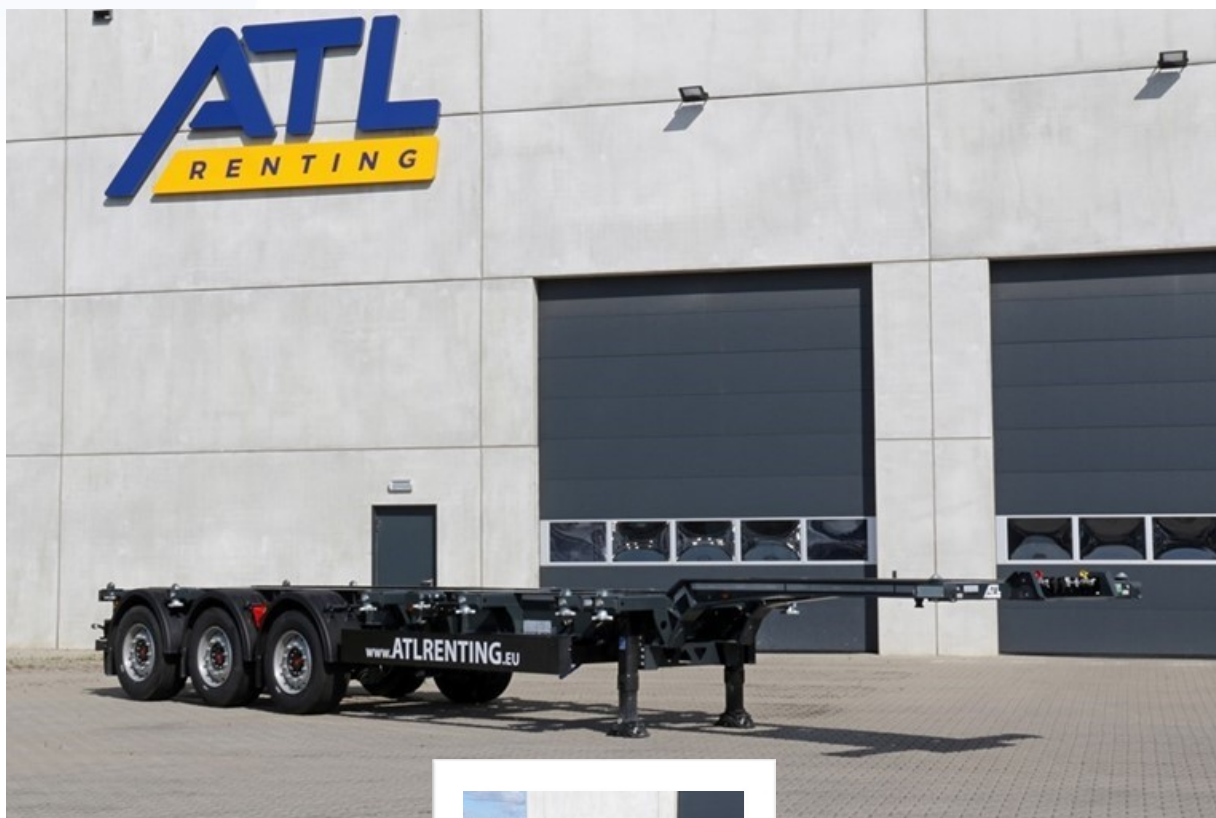




**TRUCKS & TRAILERS**  
WYNAJEM ~ LEASING ~ SPRZEDAŻ

**KÖGEL (PKS) 21xxx - Naczepa podkontenerowa - 40 Simplex**



## WIĘCEJ INFORMACJI

**Numer telefonu**

**+48 61 651 58 87**

- Zdjęcia mogą odbiegać od wspomnianych w specyfikacji.  
- Ostateczną decyzję w kwestii zawarcia umowy podejmuje Zarząd ATL RENTING sp. z o.o. po konsultacji z Działem Finansowym spółki.

[www.atlrenting.eu](http://www.atlrenting.eu)



**TRUCKS & TRAILERS**  
WYNAJEM ~ LEASING ~ SPRZEDAŻ

## KÖGEL (PKS) 21xxx - Naczepa podkontenerowa - 40 Simplex

### WAGA

- Masa własna (kg) +- 5.392

### WYMIARY

- Długość - pozycja zsunięta (mm) +- 11.450
- Długość - pozycja rozsunięta (mm) +- 12.820
- Szerokość (mm) +- 2.550
- Wysokość siodła (mm) +- 1.150

### RAMA

- typu "łabędzia szyja"
- Tylna wysuw - pneumatycznie

### ŁĄCZENIE

- Sworzeń królewski 2"

### NOGI PODPOROWE

- Marka JOST
- Z korbą

### OSIE

- Liczba 3
- Marka SAF Intradisc
- Stała oś ( stałe osie) 3 x 9.000 kg
- Oś podnoszona ( osie podnoszone) 1
- Zawieszenie pneumatyczne
- Zawód podnoszenia i opuszczania skrzyni ładunkowej

### KOŁA I OPONY

- Rozmiar opon 6 x 385/65 R22.5
- Brak koła zapasowego
- Felgi stalowe - 120
- głębokość przetłoczenia

### SYSTEM HAMULCOWY

- Hamulce tarczowe

### OŚWIETLENIE

- Wielokomorowe światła tylne
- Boczne światła obrysowe typu LED
- 2 x 7 stykowe gniazda
- 1 x 15 stykowe gniazdo

### KONTENERY

- 1 x 40 high cube
- 2 x 20
- 1 x 30
- 1 x 20 - położenie tylne
- 1 x 20 - położenie centralne
- Zbiorniki niedozwolone!

### INNE

- 2 kliny do blokowania kół
- Uchwyty promowe 2 x 4

### KOLORYSTYKA

- Podwozie RAL 7016 - Anthracite Gray