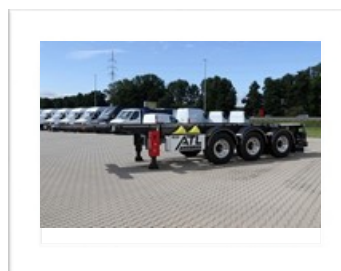




VAN HOOL (3VS/O) - Tankcontainerchassis - 30ft / 20ft

TRUCKS & TRAILERS
VERHUUR ~ VERKOOP ~ HUURKOOP



MORE INFORMATION

Centraal number

+32 (0) 3 569 03 07

Peter Tratsaert

+32 (0) 496 58 97 57

Piet Debruyn

+32 (0) 498 12 54 07

Bert Clabots (Intermodaal)

+32 (0) 477 67 18 69

- Foto's kunnen afwijken van de beschreven uitvoering.

- Steeds onder voorbehoud van beschikbaarheid, statistiek verzekering en acceptatie door onze financiële directie.

www.atlrenting.eu



TRUCKS & TRAILERS
VERHUUR ~ VERKOOP ~ HUURKOOP

VAN HOOL (3VS/O) - Tankcontainerchassis - 30ft / 20ft

GEWICHTEN

- Leeggewicht (kg) +- 3.450

AFMETINGEN

- Lengte (mm) +- 9.653
- Breedte (mm) +- 2.500
- Koppelhoogte (mm) +- 1.150

CHASSISRAAM

- Zonder zwanenhals

KOPPELING

- Koppelpen 2"

STEUNPOTEN

- Merk BPW S-feet
- Slingerbediend

ASSENSTEL

- Aantal 3 x 9.000 kg
- Merk SAF
- Starre as(sen) 3 (1.310/1.410 mm)
- Liftas(sen) 1
- Luchtvering
- Hef- en daalventiel

BANDEN EN WIELEN

- Bandenmaat 6 x 385/65 R22.5
- Geen reservewiel
- Aluminium velgen - bolling ET 0

REMSYSTEEM

- Schijfremmen

VERLICHTING

- Meerkamer achterlichten
- LED zijverlichting
- LED breedtelichten
- 2 x 7-polige stekker
- 1 x 15-polige stekker

CONTAINERS

- 1 x 30 ft
- 1 x 20 ft - centraal

DIVERSE

- 2 wielkeggen
- Arbeidsplatform achter 20ft (links + midden (laag) + rechts)
- RVS lekbak
- Loopvlak langs lekbak
- Slangenkokers 2 (diam. 160mm / Lengte = 6.000 mm)
- ADR - brandblusser
- ADR - bord
- ADR - aardingspin
- Open constructie achteraan
- Arbeidsplatform vooraan tussen 30ft / 20ft

SCHILDERING

- Chassis RAL 7016 - Antracietgrijs