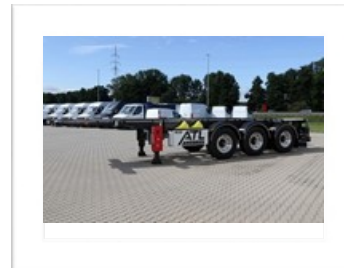
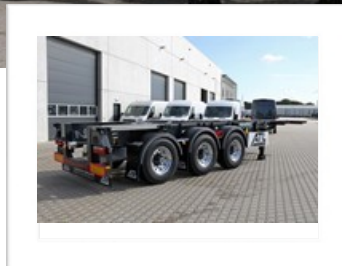
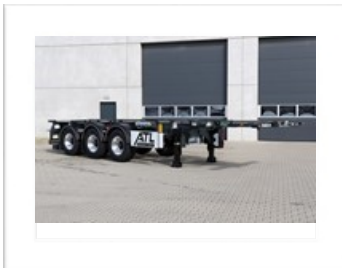




VAN HOOL (3VS/O) 21xxx - Containerchassie für Tankcontainer - 30ft / 20ft

TRUCKS & TRAILERS
VERMIETUNG ~ VERKAUF ~ MIETKAUF



WEITERE INFORMATIONEN

Zentralnummer

+49 (0) 202 82 010

- Bilder können von der beschriebenen Ausführung abweichen.
- Immer unter Vorbehalt der Verfügbarkeit, Versicherungsstatistik und Annahme von unserer finanziellen Direktion.



TRUCKS & TRAILERS
VERMIETUNG ~ VERKAUF ~ MIETKAUF

VAN HOOL (3VS/O) 21xxx - Containerchassie für Tankcontainer - 30ft / 20ft

GEWICHT

- Leergewicht (kg) +- 3.450

ABMESSUNGEN

- Länge +- 9.653
- Breite (mm) +- 2.500
- Kupplungshöhe (mm) +- 1.150

CHASSIS

- Ohne Schwanenhals

KUPPLUNG

- Königszapfen 2"

SATTELSTÜTZEN

- Marke BPW S-feet
- Einseitenbedienung

FAHRWERK

- Anzahl 3 x 9.000 kg
- Marke SAF
- Starre Achse 3 (1.310/1.410 mm)
- Luftgederter Achse
- Hebe-Senke Ventil

REIFEN

- Reifengröße 6 x 385/65 R22.5
- Kein Ersatzrad
- Alu Felgen - ET ET 0

BREMSSYSTEM

- Scheibenbremse

BELEUCHTUNG

- Mehrkammerschlußleuchten
- LED-Seitenmarkierungsleuchten
- LED-Begrenzungsleuchten
- 2 x 7 Polig
- 1x15 Polig

CONTAINERTYPEN

- 1 x 30 Fuß
- 1 x 20 Fuß mittig

SONDERAUSSTATTUNG

- 2 Unterlegkeile
- Arbeitsbühne hinter 20 Fuß (Links + Mitte (niedrig) + Rechts)
- Tropfschale (Edelstahl)
- Arbeitsplattform in Riffelblech
- Schlauch Rohren 2 (diam. 160mm / Länge = 6.000 mm)
- ADR Feuerlöscher
- ADR Platte
- ADR Erdung
- Offnen Rahmen am Heck
- Arbeitsbühne vorne zwischen 30 Fuß / 20 Fuß

FARBE

- Fahrgestell RAL 7016 - Anthrazitgrau