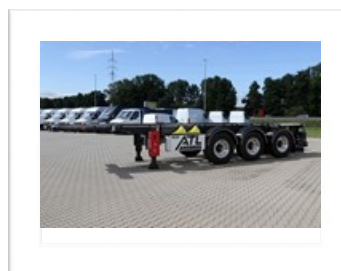




**TRUCKS & TRAILERS**  
WYNAJEM ~ LEASING ~ SPRZEDAŻ

**WAN HOOL (3VS/O) 21xxx - Naczepa podkontenerowa (transport zbiorników) - 30ft /**



## WIĘCEJ INFORMACJI

**Numer telefonu**

**+48 61 651 58 87**

- Zdjęcia mogą odbiegać od wspomnianych w specyfikacji.

- Ostateczną decyzję w kwestii zawarcia umowy podejmuje Zarząd ATL RENTING sp. z o.o. po konsultacji z Działem Finansowym spółki.

[www.atlrenting.eu](http://www.atlrenting.eu)



**TRUCKS & TRAILERS**  
WYNAJEM ~ LEASING ~ SPRZEDAŻ

## **VAN HOOL (3VS/O) 21xxx - Naczepa podkontenerowa (transport zbiorników) - 30ft /**

### **WAGA**

- Masa własna (kg) +- 3.450

### **WYMIARY**

- Długość (mm) +- 9.653
- Szerokość (mm) +- 2.500
- Wysokość siodła (mm) +- 1.150

### **RAMA**

- Bez łabędziej szyi

### **ŁĄCZENIE**

- Sworzeń królewski 2"

### **NOGI PODPOROWE**

- Marka BPW S-feet
- Z korbą

### **OSIE**

- Liczba 3 x 9.000 kg
- Marka SAF
- Stała oś ( stałe osie) 3 (1.310/1.410 mm)
- Zawieszenie pneumatyczne
- Zawód podnoszenia i opuszczania skrzyni ładunkowej

### **KOŁA I OPONY**

- Rozmiar opon 6 x 385/65 R22.5
- Brak koła zapasowego
- Felgi aluminiowe - ET 0  
głębokość przetłoczenia

### **SYSTEM HAMULCOWY**

- Hamulce tarczowe

### **OŚWIETLENIE**

- Wielokomorowe światła tylne
- Boczne światła obrysowe typu LED
- Tylne światła obrysowe typu LED
- 2 x 7 stykowe gniazda
- 1 x 15 stykowe gniazdo

### **KONTENERY**

- 1 x 30
- 1 x 20 - położenie centralne

### **INNE**

- 2 kliny do blokowania kół
- Pomosty robocze za 20 stóp (lewa + połowy (niski) + prawy)
- Ociekacz (nierdzewna stal)
- Pomosty robocze wzdłuż ociekaczy
- Rury do węży 2 (śr. 160mm / długość 6.000 mm)
- ADR - gaśnica
- ADR - tablica
- ADR - uziemienie
- Otwarta konstrukcja z tyłu
- Platformy roboczej między 30ft / 20ft

### **KOLORYSTYKA**

- Podwozie RAL 7016 - Szary antracyt