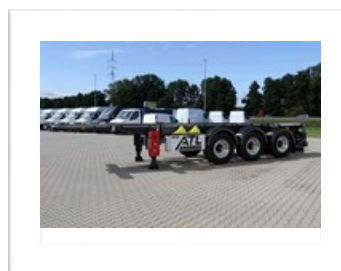




VAN HOOL (3VS/O) - Șasiu (container cisternă) - 30ft / 20ft

TRUCKS & TRAILERS

ÎNCHIRIERE (OBTIUNE DE
CUMPĂRARE) ~ VĂNZĂRI



MAI MULTE INFORMAȚII

Număr centrală

+40 (0) 371 380 215

- Pozele pot varia puțin în funcție de specificațiile cerute
- Întotdeauna disponibili, statistici și acceptarea de asigurare de către departamentul nostru de finanțe.



TRUCKS & TRAILERS

ÎNCHIRIERE (OBȚINERE DE
CUMPĂRARE) ~ VÂNZĂRI

VAN HOOL (3VS/O) - Șasiu (container cisternă) - 30ft / 20ft

GREUTATE

- Greutate neincarcata +- 3.450 (kg)

DIMENSIUNI

- Lungime (mm) +- 9.653
- Latime (mm) +- 2.500
- Inaltimea rotii a5-a (mm) +- 1.150

CADRU SASIU

- Fara gat de gasca

CUPLAJ

- King pin 2"

PICIOARE SUPORT

- Marca BPW S-feet
- Cu maner cu manivela

CUPLU AXE

- Numar 3 x 9.000 kg
- Marca SAF
- Axa rigida 3 (1.310/1.410 mm)
- Axa liftanta 1
- Suspensii aer
- Ventil ridicare coborare

ROTII SI ANVELOPE

- Dimensiune cauciucuri 6 x 385/65 R22.5
- Fara roata de rezerva
- Jante de aluminium - ET 0 ofset

SISTEM DE FRANARE

- Frane cu disc

SISTEM DE ILUMINAT

- Lumini multicamerala spate
- Pozitii laterale LED
- Pozitii spate LED
- 2x7 conecsiuni pin
- 1x15 conecsiuni pin

CONTAINERE

- 1 x 30 ft
- 1 x 20 ft - central

DIVERSE

- Saboti frane pe 2 roti
- Platforma de lucru în spatele 20 de picioare (stânga + mediu (reduca) + dreapta)
- Colector lichid
- Platforma de lucru langa coelctor lichid
- Tub furtun 2 (diam. 160mm / Lungime = 6.000 mm)
- ADR stingator
- ADR - plate
- ADR - pin fixare
- Construcție Deschideți la spate
- platformă de lucru între 30ft / 20ft

VOPSEA

- Sasiu RAL 7016 - Gri Antracit