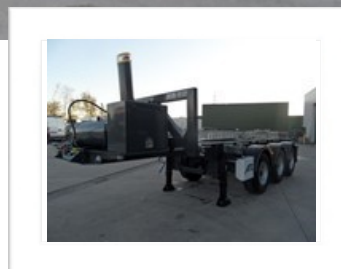
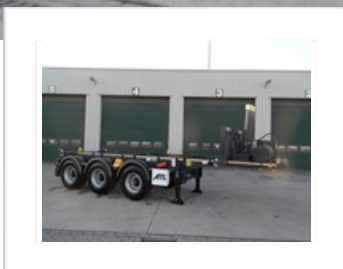




**TRUCKS & TRAILERS**  
VERHUUR ~ VERKOOP ~ NETTO LEASE

Van Hool (2KVX) - Tippingcontainerchassis - 20ft



## VOOR MEER INFORMATIE

**Centraal nummer**

+31 (0) 165 52 63 63

**Robin Huizer (Noord | West Nederland)**

+31 (0) 6 11 33 20 83

**Bert Clabots (Noord | Oost-Nederland)**

+32 (0) 477 67 18 69

**Bas Van Male (Zuid-Nederland)**

+31 (0) 6 21 21 05 04

- Foto's kunnen afwijken van de beschreven uitvoering.

- Steeds onder voorbehoud van beschikbaarheid, statistiek verzekering en acceptatie door onze financiële directie.

[www.atlrenting.eu](http://www.atlrenting.eu)



**TRUCKS & TRAILERS**  
VERHUUR ~ VERKOOP ~ NETTO LEASE

## Van Hool (2KVX) - Tippingcontainerchassis - 20ft

### GEWICHTEN

- Leeggewicht (kg) 4.680

### AFMETINGEN

- Lengte (mm) +- 7.730
- Breedte (mm) +- 2.500
- Koppelhoogte (mm) +- 1.150

### CHASSISRAAM

- Zonder zwanenhals

### KOPPELING

- Koppelpen 2"

### STEUNPOTEN

- Merk JOST Modul S
- Slingerbediend

### ASSENSTEL

- Aantal 3 x 9.000 kg
- Starre as(sen) 3 (1.410/1.310 mm)
- Luchtvering
- Hef- en dalventiel

### BANDEN EN WIELEN

- Bandenmaat 6 x 385/65 R22.5
- Geen reservewiel
- Stalen velgen - bolling ET 0

### REMSYSTEEM

- Schijfremmen

### VERLICHTING

- Meerkamer achterlichten
- LED zijverlichting
- LED breedtelichten
- 2 x 7-polige stekker
- 1 x 15-polige stekker

### CONTAINERS

- 1 x 20 ft - achter

### DIVERSE

- 2 wielkeggen
- ADR - aardingspin
- Beschermplaat voor achterlichten
- 24V kipgroep (EMS - 8CC/4500W)
- Kipcilinder HYVA

### SCHILDERING

- Chassis RAL 7016 - Antracietgrijs