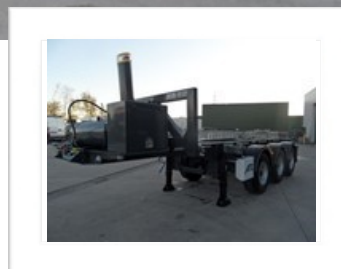
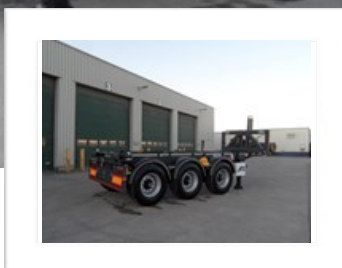
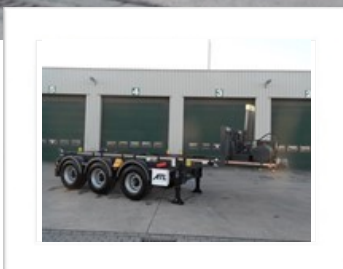




**TRUCKS & TRAILERS**

ÎNCHIRIERE (OBTIUNE DE  
CUMPĂRARE) ~ VĂNZĂRI

Van Hool (2KVX) - Șasiu (container cisternă) - 20ft



## MAI MULTE INFORMAȚII

**Număr centrală**

**+40 (0) 371 380 215**

- Pozele pot varia puțin în funcție de specificațiile cerute
- Întotdeauna disponibili, statistici și acceptarea de asigurare de către departamentul nostru de finanțe.


**TRUCKS & TRAILERS**

 ÎNCHIRIERE (OBȚINERE DE  
CUMPĂRARE) ~ VÂNZĂRI

**Van Hool (2KVX) - Șasiu (container cisternă) - 20ft**
**GREUTATE**

- Greutate neincarcata 4.680 (kg)

**DIMENSIUNI**

- Lungime (mm) +- 7.730
- Latime (mm) +- 2.500
- Inaltimea rotii a5-a (mm) +- 1.150

**CADRU SASIU**

- Fara gat de gasca

**CUPLAJ**

- King pin 2"

**PICIOARE SUPORT**

- Marca JOST Modul S
- Cu maner cu manivela

**CUPLU AXE**

- Numar 3 x 9.000 kg
- Axa rigida 3 (1.410/1.310 mm)
- Suspensii aer
- Ventil ridicare coborare

**ROTII SI ANVELOPE**

- Dimensiune cauciucuri 6 x 385/65 R22.5
- Fara roata de rezerva
- Jante de otel - ofset ET 0

**SISTEM DE FRANARE**

- Frane cu disc

**SISTEM DE ILUMINAT**

- Lumini multicamerale la spate
- Pozitii laterale LED
- Pozitii spate LED
- 2x7 conexiuni pin
- 1x15 conexiuni pin

**CONTAINERE**

- 1 x 20 ft - spate

**DIVERSE**

- Saboti frane pe 2 roti
- ADR - pin fixare
- Construcție Deschideți la spate
- Platformă de lucru în 20ft față (EMS - 8CC/4500W)
- Tipping cylinder HYVA

**VOPSEA**

- Sasiu RAL 7016 - Gri Antracit