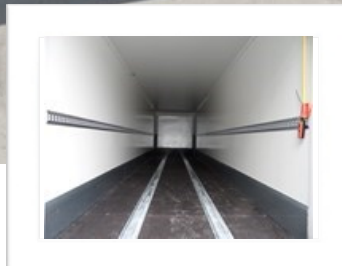




TRUCKS & TRAILERS
VERMIETUNG ~ VERKAUF ~ MIETKAUF

SYSTEM TRAILERS (BQAS) - Kofferauflieger - 1 Achs - XL Zertifikat



WEITERE INFORMATIONEN

Zentralnummer

+49 (0) 202 82 010

- Bilder können von der beschriebenen Ausführung abweichen.
- Immer unter Vorbehalt der Verfügbarkeit, Versicherungsstatistik und Annahme von unserer finanziellen Direktion.



TRUCKS & TRAILERS
VERMIETUNG ~ VERKAUF ~ MIETKAUF

SYSTEM TRAILERS (BQAS) - Kofferauflieger - 1 Achs - XL Zertifikat

ABMESSUNGEN

- Int. Länge +- 11.105
- Int. Breite (mm) +- 2.480
- Innen Höhe (mm) +- 2.670
- Kupplungshöhe (mm) +- 1.150
- Ladebordwände Höhe (mm) +- 2.000

CHASSIS

- Ohne Schwanenhals

KUPPLUNG

- Königszapfen 2"

SATTELSTÜTZEN

- Marke 24.000 kg
- Einseitenbedienung

FAHRWERK

- Anzahl 1
- Marke SAF
- Gelenkte Achse Tridec - 1 x 10.000 kg
- Lufgefederte Achse
- Hebe-Senke Ventil

REIFEN

- Reifengröße 4 x 275/70 R 22.5
- Kein Ersatzrad
- Stahlfelgen - ET 120

BREMSSYSTEM

- Scheibenbremse

BELEUCHTUNG

- Mehrkammerschlußleuchten
- LED-Seitenmarkierungsleuchten
- LED-Begrenzungsleuchten
- 2 x 7 Polig
- 1x 15 Polig

BODEN

- Siebdruck Boden 27 mm

AUFBAU

- Koffer 20 mm Plywood
- Ladungssicherungsstange (Ø 20 cm)

SONDERAUSSTATTUNG

- XL Zertifikat EN 12642 XL
- E-Radhalter (Korb) für ein Rad
- Ladebordwand 2.500 kg
hinterschließend (ohne Türen)
- Deckel

FARBE

- Fahrgestell RAL 9005 - Schwarz
- Stirnwand RAL 9010 - Weiß
- Seiten RAL 9010 - Weiß
- Rückwand RAL 9010 - Weiß