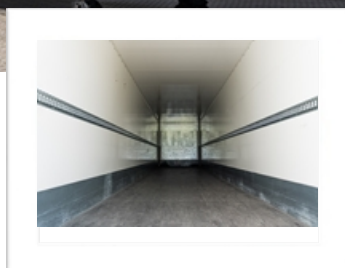




SYSTEM TRAILERS (LB2AS) - Naczepy furgonowe - 2 osie - Certyfikat XL

TRUCKS & TRAILERS
WYNAJEM ~ LEASING ~ SPRZEDAŻ



WIĘCEJ INFORMACJI

Numer telefonu

+48 61 651 58 87

- Zdjęcia mogą odbiegać od wspomnianych w specyfikacji.

- Ostateczną decyzję w kwestii zawarcia umowy podejmuje Zarząd ATL RENTING sp. z o.o. po konsultacji z Działem Finansowym spółki.

www.atlrenting.eu



TRUCKS & TRAILERS
WYNAJEM ~ LEASING ~ SPRZEDAŻ

SYSTEM TRAILERS (LB2AS) - Naczepy furgonowe - 2 osie - Certyfikat XL

WAGA

- Masa własna (kg) +- 8.240

WYMIARY

- Długość wewnętrzna (mm) +- 13.620
- Szerokość wewnętrzna (mm) +- 2.480
- Wysokość wewnętrzna (mm) +- 2.670
- Wysokość siodła (mm) +- 1.150

RAMA

- Bez łabędziej szyi

ŁĄCZENIE

- Sworzeń królewski 2"

NOGI PODPOROWE

- Marka 24.000 kg
- Z korbą

OSIE

- Liczba 2
- Sztywna oś (sztywne osie) 1 x 9.000 kg
- Oś kierująca 1 x 9.000 kg (Tridec)
- Zawieszenie pneumatyczne
- Zawód podnoszenia i opuszczania skrzyni ładunkowej

KOŁA I OPONY

- Rozmiar opon 4 x 385/65 R22.5
- Brak koła zapasowego
- Felgi stalowe - 120 głębokość przetłoczenia

SYSTEM HAMULCOWY

- Hamulce tarczowe

OŚWIETLENIE

- Wielokomorowe światła tylne
- Boczne światła obrysowe typu LED
- Tylne światła obrysowe typu LED
- 2x 7 stykowe gniazda
- 1 x 15 stykowe gniazdo

PODŁOGA

- Podłoga antypoślizgowa 27 mm ze sklejki pokrytej folią fenolową

NADWOZIE

- Furgon 20 mm Plywood
- Listwa(y) boczne do zabezpieczenia ładunku 1 (120 cm)

INNE

- Certyfikat XL EN 12642 XL
- Kosz koła zapasowego na 1 koło (standard)
- Winda załadownicza 2.000 kg
- Baterie z wtyczką typu clang

KOLORYSTYKA

- Podwozie RAL 9005 - Czarny
- Ściana przednia RAL 9010 - Biały
- Boki RAL 9010 - Biały
- Tył RAL 9010 - Biały

OPCJE

- Dostępność uzależniona od stanów magazynowych