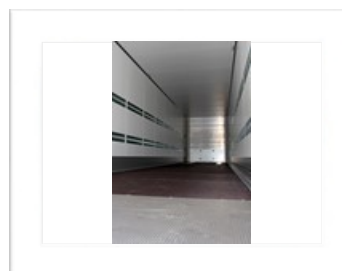




**TRUCKS & TRAILERS**  
WYNAJEM ~ LEASING ~ SPRZEDAŻ

**SCHMITZ (BSR) - Naczepy furgonowe - Certyfikat XL**



## WIĘCEJ INFORMACJI

**Numer telefonu**

**+48 61 651 58 87**

- Zdjęcia mogą odbiegać od wspomnianych w specyfikacji.

- Ostateczną decyzję w kwestii zawarcia umowy podejmuje Zarząd ATL RENTING sp. z o.o. po konsultacji z Działem Finansowym spółki.

[www.atlrenting.eu](http://www.atlrenting.eu)



**TRUCKS & TRAILERS**  
WYNAJEM ~ LEASING ~ SPRZEDAŻ

## SCHMITZ (BSR) - Naczepy furgonowe - Certyfikat XL

### WAGA

- Masa własna (kg) +- 7.431

### WYMIARY

- Długość wewnętrzna (mm) +- 13.625
- Szerokość wewnętrzna (mm) +- 2.480
- Wysokość wewnętrzna (mm) +- 2.700
- Wysokość siodła (mm) +- 1.175

### RAMA

- Bez łabędziej szyi

### ŁĄCZENIE

- Sworzeń królewski 2"

### NOGI PODPOROWE

- Marka Jost
- Z korbą

### OSIE

- Liczba 3
- Marka ROTOS SCB
- Sztwna oś (sztywne osie) 3 x 9.000 kg
- Zawieszenie pneumatyczne
- Zawód podnoszenia i opuszczania skrzyni ładunkowej

### KOŁA I OPONY

- Rozmiar opon 6 x 385/65 R22.5
- Brak koła zapasowego
- Felgi stalowe - 120  
głębokość przetłoczenia

### SYSTEM HAMULCOWY

- Hamulce tarczowe

### OŚWIETLENIE

- Wielokomorowe światła tylne
- Boczne światła obrysowe typu LED
- Tylne światła obrysowe typu LED
- 2x 7 stykowe gniazda
- 1 x 15 stykowe gniazdo

### PODŁOGA

- Podłoga antypoślizgowa 28 mm ze sklejki pokrytej folią fenolową

### NADWOZIE

- Furgon FP30, lekko odizolowane
- Listwa(y) boczne do 2 (1 x 700 mm + 1 x zabezpieczenia ładunku 1.500 mm)

### INNE

- Certyfikat XL EN 12642 XL
- Drabinka
- Kosz koła zapasowego na 2 koła (standard)
- Falistej blachy stalowej na piętrze (ostatnie 1200 mm)

### KOLORYSTYKA

- Podwozie Ocynkowane
- Ściana przednia RAL 9010 - Biały
- Boki RAL 9010 - Biały
- Tył RAL 9010 - Biały

### OPCJE

- Dostępność uzależniona od stanów magazynowych