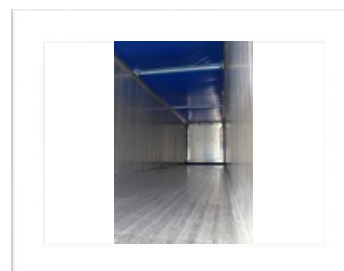
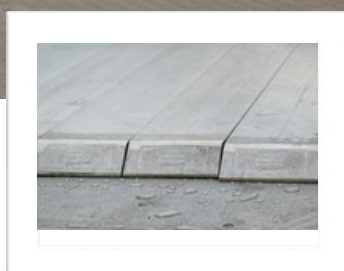




TRUCKS & TRAILERS
WYNAJEM ~ LEASING ~ SPRZEDAŻ

KNAPEN (WKNB) - CARGO-WALK K100 - 92m³



WIĘCEJ INFORMACJI

Numer telefonu

+48 61 651 58 87

- Zdjęcia mogą odbiegać od wspomnianych w specyfikacji.
- Ostateczną decyzję w kwestii zawarcia umowy podejmuje Zarząd ATL RENTING sp. z o.o. po konsultacji z Działem Finansowym spółki.

www.atlrenting.eu



TRUCKS & TRAILERS
WYNAJEM ~ LEASING ~ SPRZEDAŻ

KNAPEN (WKNB) - CARGO-WALK K100 - 92m³

WAGA

- Masa własna (kg) 7.820

WYMIARY

- Długość wewnętrzna (mm) 13.530
- Szerokość wewnętrzna (mm) 2.480
- Wysokość wewnętrzna (mm) 2.680 - 2.790
- Wysokość siodła (mm) 1.150

RAMA

- Bez łabędziej szyi

ŁĄCZENIE

- Sworzeń królewski 2"

NOGI PODPOROWE

- Marka 24.000 kg
- Z korbą

OSIE

- Liczba 3
- Marka BPW
- Sztywna oś (sztywne osie) 3 x 9.000 kg
- Zawieszenie pneumatyczne
- Zawód podnoszenia i opuszczania skrzyni ładunkowej
- Miernik pomiaru ciśnienia 1

KOŁA I OPONY

- Rozmiar opon 6 x 385/65 R22.5
- Brak koła zapasowego
- Felgi stalowe - głębokość przetłoczenia 120

SYSTEM HAMULCOWY

- Hamulce tarczowe

OŚWIETLENIE

- Boczne światła obrysowe typu LED
- Tyłne światła obrysowe typu LED
- Światło robocze (Światła robocze) 2
- 2x 7 stykowe gniazda
- 1 x 15 stykowe gniazdo

PODŁOGA

- System ruchomej podłogi Cargo-Floor 500 Sli - 10 mm

HYDRAULIKA

- Przewody hydrauliczne (ciśnieniowe) W lewo - diam. 20 mm - Stucchi A15 - 3/4 M
- Przewody hydrauliczne (zwrotne) Prawo - diam. 25 mm - Stucchi A15 - 3/4 F

NADWOZIE

- Platforma Nowy model - największa na rynku
- Ruchoma przegroda Aluminium

INNE

- Certyfikat TUV Tak
- Drabinka
- Kosz koła zapasowego (standard) Nie
- Skrzynka narzędziowa
- Zagiel na dachu Panama 920 gr/m²
- Designerski zderzak ze światłami LED

KOLORYSTYKA

- Podwozie Ocynkowane
- Ściana przednia AC 226 - Szary
- Boki AC 226 - Szary
- Tył AC 226 - Szary
- Plandeka dachu RAL 5010 - Niebieski
- Inne kolory na życzenie, uwarunkowane dostępnością w magazynie

OPCJE

- Dostępność uzależniona od stanów magazynowych
- Dodatkowe wyposażenie na życzenie klienta

- Zdjęcia mogą odbiegać od wspomnianych w specyfikacji.

- Ostateczną decyzję w kwestii zawarcia umowy podejmuje Zarząd ATL RENTING sp. z o.o. po konsultacji z Działem Finansowym spółki.