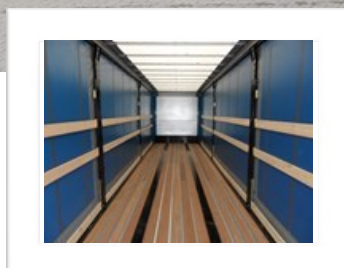




**TRUCKS & TRAILERS**  
VERMIETUNG ~ VERKAUF ~ MIETKAUF

**SYSTEM TRAILERS (QAS) - Auflieger mit Schiebeplane - 1 Achse - XL-Zertifikat**



## WEITERE INFORMATIONEN

**Zentralnummer**

+49 (0) 202 82 010



**TRUCKS & TRAILERS**  
VERMIETUNG ~ VERKAUF ~ MIETKAUF

**SYSTEM TRAILERS (QAS) - Auflieger mit Schiebep lane - 1 Achse - XL-Zertifikat**

**GEWICHT**

- Gewicht (Kg) +- 6.160

**ABMESSUNGEN**

- Int. Länge +- 11.105
- Int. Breite (mm) +- 2.480
- Innen Höhe (mm) +- 2.600
- Kupplungshöhe (mm) +- 1.150
- Ladebordwand Höhe (mm) +- 2.000

**CHASSIS**

- Ohne Schwanenhals

**KUPPLUNG**

- Königszapfen 2"

**SATTELSTÜTZEN**

- Marke 24.000 kg
- Einseitenbedienung

**FAHRWERK**

- Anzahl 1
- Marke SAF
- Gelenkte Achse Tridec - 1 x 10.000 kg
- Lufgefederte Achse
- Hebe-Senke Ventil

**REIFEN**

- Reifengröße 4 x 275/70 R22.5
- Kein Ersatzrad
- Stahlfelgen - ET 120

**BREMSSYSTEM**

- Scheibenbremse

**BELEUCHTUNG**

- Mehrkammerschlußleuchten
- LED-Seitenmarkierungsleuchten
- LED-Begrenzungsleuchten
- 2 x 7 Polig
- 1x 15 Polig

**BODEN**

- Hartholzboden 28 mm

**AUFBAU**

- Schiebep lane
- Schieberungen 2 Paare
- Starres Dach

**SONDERAUSSTATTUNG**

- XL Zertifikat EN 12642 XL
- E-Radhalter (Korb) für 1 Rad
- Ladebordwand 2.500 kg  
hinterschließend (ohne  
Türen)
- Deckel

**FARBE**

- Fahrgestell RAL 9005 - Schwarz
- Stirnwand RAL 5003 - Blau
- Seiten RAL 5032 - Blau
- Rückwand RAL 9010 - Weiß

**OPTION**

- Nur bei Verfügbarkeit