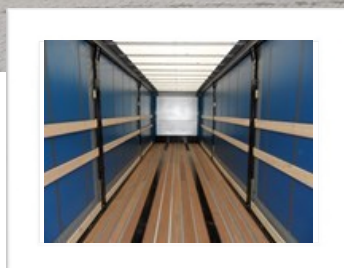




**TRUCKS & TRAILERS**  
WYNAJEM ~ LEASING ~ SPRZEDAŻ

**SYSTEM TRAILERS (QAS) - Naczepy kurtynowe - 1 oś - Certyfikat XL**



## WIĘCEJ INFORMACJI

**Numer telefonu**

**+48 61 651 58 87**

- Zdjęcia mogą odbiegać od wspomnianych w specyfikacji.

- Ostateczną decyzję w kwestii zawarcia umowy podejmuje Zarząd ATL RENTING sp. z o.o. po konsultacji z Działem Finansowym spółki.

[www.atlrenting.eu](http://www.atlrenting.eu)



**TRUCKS & TRAILERS**  
WYNAJEM ~ LEASING ~ SPRZEDAŻ

## SYSTEM TRAILERS (QAS) - Naczepy kurtynowe - 1 oś - Certyfikat XL

### WAGA

- Masa własna (kg) +- 6.160

### WYMIARY

- Długość wewnętrzna (mm) +- 11.105
- Szerokość wewnętrzna (mm) +- 2.480
- Wysokość wewnętrzna (mm) +- 2.600
- Wysokość siedła (mm) +- 1.150
- Wysokość hydroklapy (mm) +- 2.000

### RAMA

- Bez łabędziej szyi

### ŁĄCZENIE

- Sworzeń królewski 2"

### NOGI PODPOROWE

- Marka 24.000 kg
- Z korbą

### OSIE

- Liczba 1
- Marka SAF
- Oś kierująca Tridec - 1 x 10.000 kg
- Zawieszenie pneumatyczne
- Zawód podnoszenia i opuszczania skrzyni ładunkowej

### KOŁA I OPONY

- Rozmiar opon 4 x 275/70 R22.5
- Brak koła zapasowego
- Felgi stalowe - 120
- głębokość przetłoczenia

### SYSTEM HAMULCOWY

- Hamulce tarczowe

### OŚWIETLENIE

- Wielokomorowe światła tylne
- Boczne światła obrysowe typu LED
- Tylne światła obrysowe typu LED
- 2x 7 stykowe gniazda
- 1 x 15 stykowe gniazdo

### PODŁOGA

- Podłoga drewniana, 28 mm  
wzmocniona profilami

### NADWOZIE

- Naczepa kurtynowa
- Kłonicie 2 pary
- Nieruchomy dach

### INNE

- Certyfikat XL EN 12642 XL
- Kosz koła zapasowego na 1 koła  
(standard)
- Drzwi tylne w postaci 2.500 kg  
hydroklapy (winda)
- Dach

### KOLORYSTYKA

- Podwozie RAL 9005 - Czarny
- Ściana przednia RAL 5003 - Niebieski
- Boki RAL 5032 - Niebieski
- Tył RAL 9010 - Biały

### OPCJE

- Dostępność uzależniona od stanów magazynowych