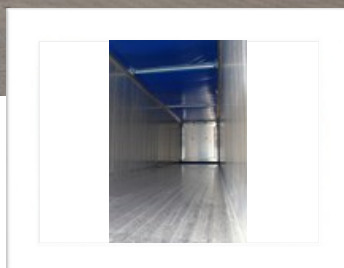




KNAPEN (WKNKN) - CARGO-WALK K100 - 92m³

TRUCKS & TRAILERS

ÎNCHIRIERE (OBTIUNE DE
CUMPĂRARE) ~ VĂNZĂRI



MAI MULTE INFORMAȚII

Număr centrală

+40 (0) 371 380 215

- Pozele pot varia puțin în funcție de specificațiile cerute
- Întotdeauna disponibili, statistici și acceptarea de asigurare de către departamentul nostru de finanțe.



TRUCKS & TRAILERS

ÎNCHIRIERE (OBȚINERE DE
CUMPĂRARE) ~ VÂNZĂRI

KNAPEN (WKNKN) - CARGO-WALK K100 - 92m³

GREUTATE

- Greutate neincarcata +- 7.820 (kg)

DIMENSIUNI

- Lungime interior (mm) +- 13.530
- Latime interior (MM) +- 2.480
- Inaltime interior (mm) +- 2.690 - 2.785
- Inaltimea rotii a5-a +- 1.670 (mm)

SCHELET SASIU

- Fara gat de gasca

CUPLAJ

- King pin 2"

STABILIZATOR

- Marca 24.000 kg
- Cu maner cu manivela

CUPLU AXE

- Numar 3
- Marca KNAPEN
- Axa rigida 3 x 9.000 kg
- Suspensii pneumatice
- Ventil ridicare coborare
- Manometru presiune 1 pentru perne de aer

ROTII SI ANVELOPE

- Dimensiune cauciucuri 6 x 385/65 R22.5
- Fara roata de rezerva
- Jante de otel - ofset 120

SISTEM DE FRANARE

- Frane cu disc

SISTEM DE ILUMINAT

- Pozitii laterale LED
- Pozitii spate LED
- Lampa avarii 2
- Conectiuni pin 2x7
- Conectiuni pin 1x15

PODEA

- Sistem podea culisanta Cargo-Floor 500 Sli - 10 mm

SISTEM HIDRAULIC

- Conducta presiune Stânga - diam. 20 mm - Stucchi A15 - 3/4 M
- Conducta retur Corect - diam. 25 mm - Stucchi A15 - 3/4 F

CONSTRUCTIE

- Platforma Noul model de - cel mai mare de pe piața
- Perete despartitor Aluminium mobil

DIVERSE

- Certificat TUV Da
- Scara de acces
- Suport roata de rezerva Nu (cos)
- Trusa de scule
- Plafonul de acoperiș Panama 920 gr/m²
- Bara de protecție design cu lumini LED

VOPSEA

- Sasiu Galvanizat
- Laterală fata AC 226 - Gri
- Laterale AC 226 - Gri
- Spate AC 226 - Gri
- Plafon RAL 5010 - Albastru
- Alte culori la cerere si sub conditia disponibilitatii

OPTIUNI

- In functie de disponibilitate
- Alte optiuni la cerere